

FIBO VEGGSYSTEM en komplett løsning

Montering med to-delt innvendig eller standard innvendig hjørneprofil.
Veggpanel med Aqualock.



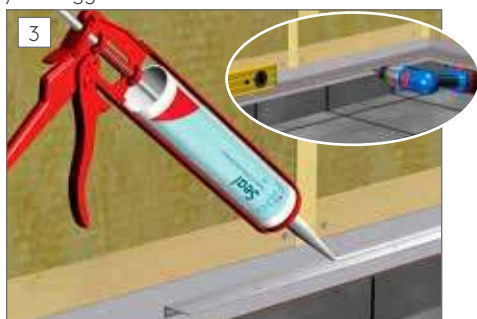
I våtsone **MÅ** alle profiler, kutt-flater, skjøter og dryppnese rengjøres og påføres fugemasse.

Vår anbefaling for å ta opp eventuell krymp i plater er å påføre fugemasse i alle skjøter for å unngå synlig åpning.

Fibo- Wipes benyttes kun mot laminatoverflate.

Som fugemasse anbefales Fibo Seal. Denne er godkjent av NBI og i henhold til ETAG 022

NB! Panelene erstatter diffusjonstett folie på yttervegg.



Monter sokkelprofil ca 60 - 80 mm fra gulvet, legg fugemasse nederst på baksiden av profilen, og skru den fast på veggen. Se også pkt 18. Gjelder både montering m/standard og 2-delt innv. hjørneprofil.
Bruk vater/laser for at profilen skal være i vater.



Panelene monteres på eksisterende vegg eller på avrettet bindingsverk med senteravstand 600 mm og horisontale kub-binger/spikerslag med 800 mm senteravstand. NB! Ved feste av tunge ting som f.eks. servant, må det være ekstra spikerslag. NB! Akklimatisering! Panelene MÅ ligge flatt i romtemperatur i 3 dager før de tas i bruk (lenger om de har stått på kaldt lager).

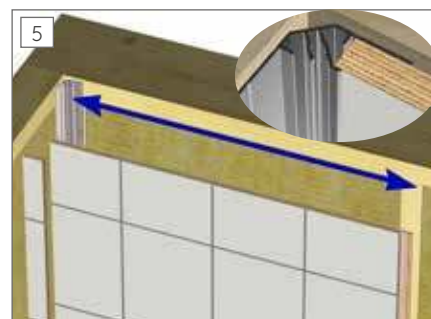


Ved ønske/behov for heldekkende vegg bak panel skal det benyttes min. 12 mm x-fin. Alternativt min. 18 mm rupanel, montert horisontalt c/c 300 mm, eller Lekt 23x48 mm c/c 200mm

Alternativ oppbygging av vegg er også en ideell løsning for montering av effektpanel på bredde 30 cm.



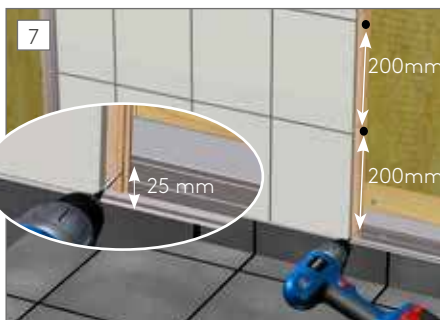
All montering må foregå fra venstre mot høyre. Innerdel list skrues i begge underfalsler. For montering av sokkelist se pkt. 2. Start montering i hjørnet til venstre for dusj/badekar.



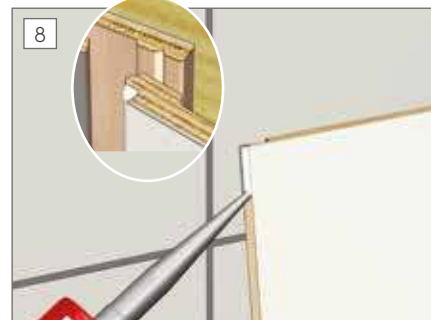
Ta mål oppe og nede på første panel. (husk å måle inn i profilen og til første stender). Kutt panelet og testmonter uten fugemasse. NB! Panelet MÅ være i lodd/vater. Rengjør kuttflater, fugekant og under dryppnese.



Påfør godkjent fugemasse på kuttflatene som vist på tegning. Dra ut fugemassen med fugekloss.



Panelet skrues fast til stender som vist på tegning.



Rengjør fugekant og påfør fugemasse på fugekant og kutt-flate før den klikkes på plass.

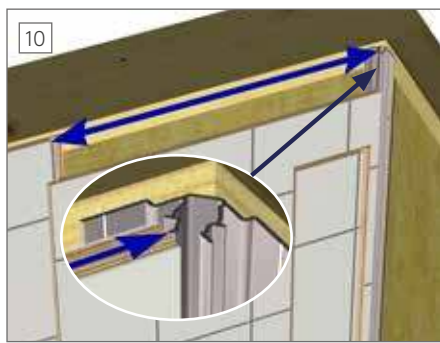
I våtsone **MÅ** alle profiler, kutt-flater, skjøter og dryppnese rengjøres og påføres fugemasse.

Vår anbefaling for å ta opp eventuell krymp i plater er å påføre fugemasse i alle skjøter for å unngå synlig åpning. Gjelder spesielt plater uten fuger.

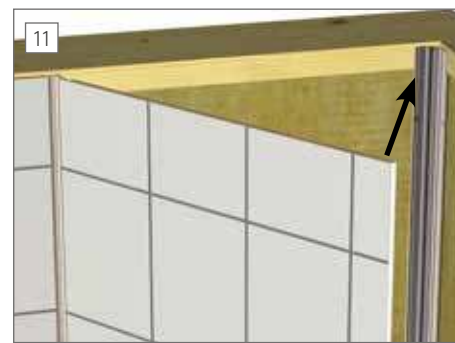


NB det skal være så mye fugemasse i skjøten at fugemassen tytter ut i hele skjøtens lengde.

1. Fibo Clean sprayeres på overskytende fugemasse.
2. Fjernes med Fibo Fug.
3. Synlig fugemasse tørkes bort med Fibo Wipes.



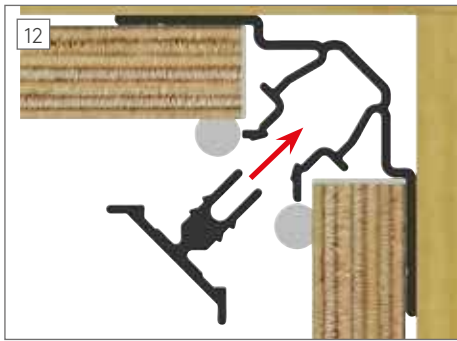
Ta nøyaktige mål, som vist på tegning, men trekk av 1 - 2 mm. Testmonter uten fugemasse.



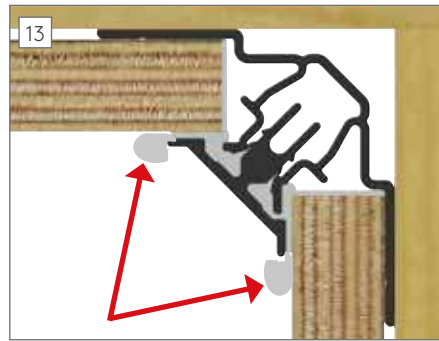
Sving deretter inn panelet ved å klikke det på plass.

FIBO VEGGSYSTEM en komplett løsning

Montering med to-delt innvendig eller standard innvendig hjørneprofil.
Veggpanel med Aqualock.



Er det åpning mellom panelkant og innerdel profil fylles også den med fugemasse. Legg på en ca 5 mm tykk masse Fibo Seal fra bunn til topp på platene på begge sider ca 4 - 5 mm ut fra hjørnet. Dekkprofil entres fra bunnen av panelet og skyves inn i inner-profilen. Bruk evt. en slagkloss. (slå forsiktig).



Fugemassen skal tytte ut i hele profilets lengde. Over-skytende fugemasse rengjøres med Fibo Clean og fugekloss.



Punkt 12 og 13 tilsvarende for ny innvendig hjørneprofil.



For å få godkjenning i henhold til Våtromsnormen skal det alltid benyttes Godkjent fugemasse. Fugemasse påføres som på tegning.



For rørgjennomføringer, bor ut hull som er 5mm større i diameter enn røret. Kuttflater rengjøres. Benytt godkjente rørgjennomføringer så som f.eks. Uponor M6 eller Sanipex.

Panelene kan ha skarpe kanter; bruk av hansker under montering er anbefalt.

Som fugemasse anbefales Fibo-Seal. Denne er godkjent av NBI og i henhold til ETAG 022.

Andre godkjente fugemasser se fibo.no

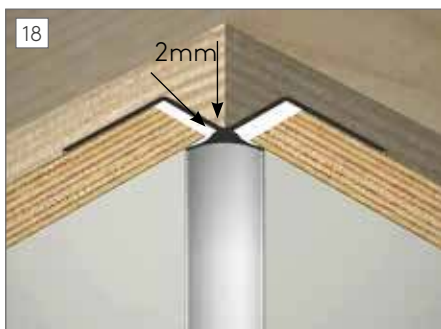
Montering med standard innvendig hjørneprofil:



Start monteringen som vist på tegning. Lengdejustering av panelene foretas mot tak. Hjørneprofilen settes på panelet, deretter svinges panel og hjørneprofil på plass i hjørnet.



Panelene festes i lodd øverst. La det være minimum 5 mm avstand opp til taket. Den innvendige hjørneprofilen festes til stenderen i ferdig borrede og forsenkede hull.



Pass på at neste panel er i lodd og tilpasses neste stender. Beregn ca. 2 mm ekspansjon i innvendig hjørnelist. våtsone må det benyttes godkjent fugemasse.



Det siste panelet falses i den ene siden slik at skjøten blir pen og festes med stifter som skjules av tak- og dørlister.