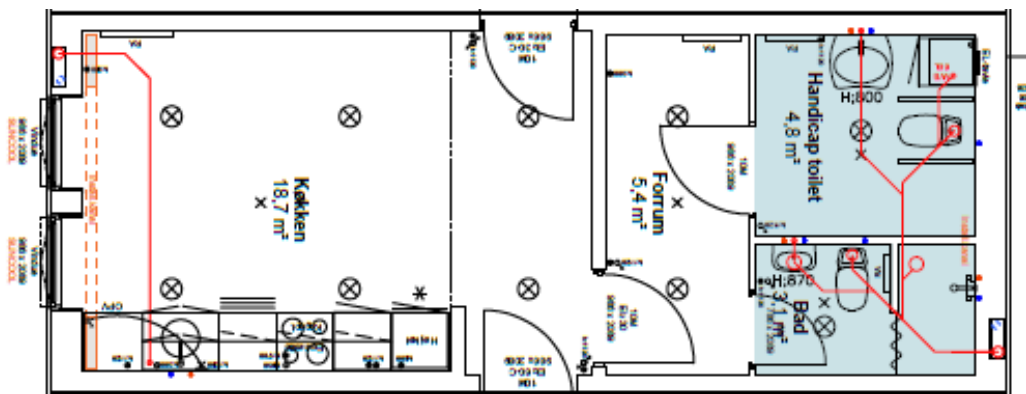




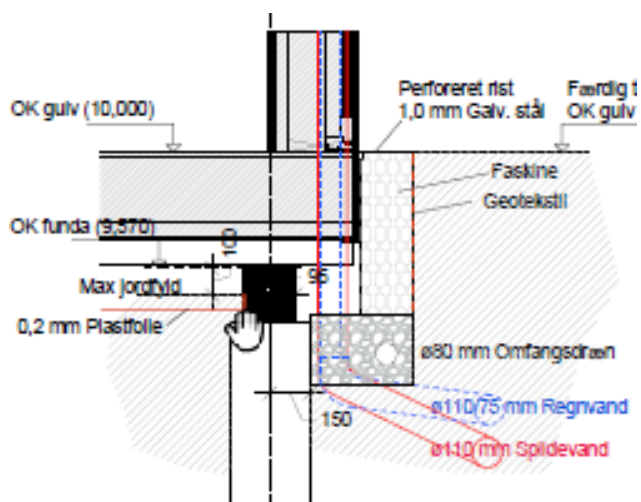
Mobilhouse

Dokumentation for Afløb §69-§81.

Afløbsinstallationer er udført i henhold til DS 432, Norm for afløbsinstallationer.



Tilslutning af afløb fra moduler sker min. 300 mm under overkant af lavest beliggende installationsgenstand hvorved der sikres mod opstuvning i bygning





Drifts og vedligeholdelsesvejledning for afløbsinstallationer:

Afløbsinstallationen:

Hvis afløbsinstallationen skal fungere efter hensigten er det vigtigt at følge denne drift og vedligeholdelsesvejledning.

Vi har kontrolleret og gennemskyllet afløbsledningerne samt fyldt eventuelle vandlåse således, at jeres afløbsinstallation er gjort klar til brug.

Det er ikke tilladt at tilføre afløbsinstallationen stoffer i koncentrationer eller mængder der kan skade afløbssystemet, det drejer sig om stoffer som syrer, baser, gift, maling, olie, benzin, opløsningsmidler, medicin eller større mængder kogende vand m.v.

Undgå at skylle hygiejnebind, bleer, vatpinde, kondomer, klude og lignende ud i wc eller i husets andre afløb da det kan give forstoppelse.

Undgå ligeledes at skylle fedt ud i køkkenvasken, da dette ofte er årsag til at vandlåsen under vasken eller ledningerne stopper.

Gulvafløb:

For at undgå lugtgener skal vandlåse renses jævnligt.

Start altid med at fjerne risten.

Indbygningsvandlåse findes i flere typer, nogle er fastspændt med skruer, andre er bare trykket ned i afløbet. Indbygningsvandlåsen tages op og renses. Begge typer er monteret med gummiringe som det er vigtigt også at rense. Husk at placere gummiringen korrekt inden vandlåsen monteres igen.

Slut med at montere risten igen og fyld vandlåsen med vand.