



Brand § 506 - § 522 (§82-§158)

Krav:

Kontor:

Bygningsafsnit skal i henhold til BR18 indplaceres i anvendelseskategorier, risikoklasser og i brandklasser. Bygningsafsnit med kontorer er, som beskrevet i afsnit 1.2, indplaceret i anvendelseskategori 1 samt risikoklasse 1-3 for at være beskrevet i dette bilag

Undervisning:

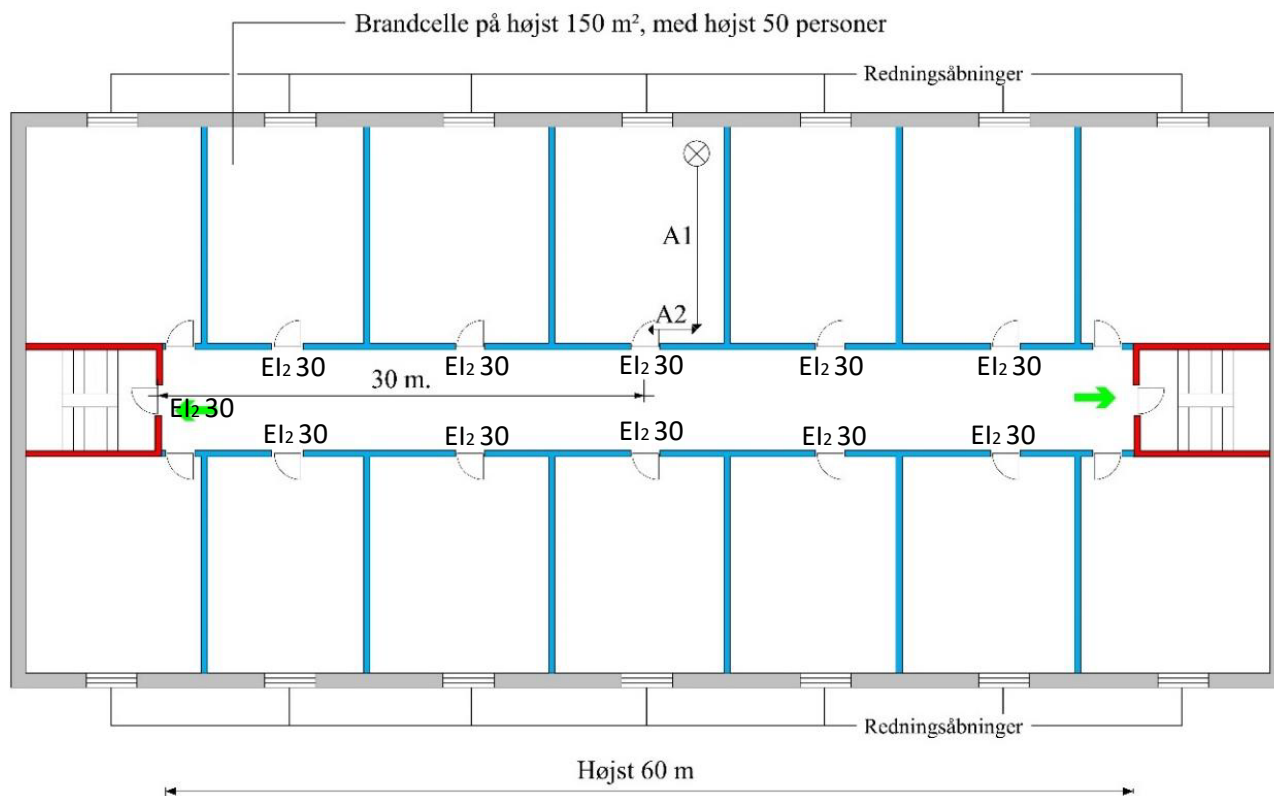
Bygningsafsnit med undervisningslokaler i anvendelseskategori 2, og som er indplaceret i risikoklasse 2 eller 3.

Dermed kan bilaget anvendes for bygningsafsnit med undervisningslokaler, hvor bygningsafsnittet er indplaceret i anvendelseskategori 2, og gulv i øverste etage i bygningen er højst 22 m over terræn og højst 1 etage under terræn.

Hotel og lign.:

Bygningsafsnit med hoteller og lign. i anvendelseskategori 5, og som er indplaceret i risikoklasse 2 og 3, og gulv i øverste etage i bygningen er højst 22 m over terræn og højst 1 etage under terræn.

Bilaget kan også benyttes ved tilsvarende anvendelser af bygningsafsnittet, hvor risikoforholdene kan ligestilles med bygningsafsnit med hoteller, mv. fx andre bygningsafsnit, der kan indplaceres i anvendelseskategori 5 samt risikoklasse 2 eller 3.





Krav til døre:

Kontor

Hotel og soveafsnit.

Placering i brandsektionsadskillelse	Brandteknisk klasse
Generelt	Dør klasse EI ₂ 60-C [BD-dør 60]
Mellem rum og trapperum eller elevatorskakt ¹⁾	Dør klasse EI ₂ 30-C [BD-dør 30]
Mellem to flugtvejsgange	Dør klasse E 60-C [F-dør 60]
Mellem flugtvejsgang og trapperum eller elevatorskakt ²⁾	Dør klasse E 30-C [F-dør 30]
Mellem trapperum og tilstødende rum når trapperum er udført som bygningsdel klasse EI 120 / A2-s1,d0 [BS-bygningsdel 120]	Dør klasse EI ₂ 60-C [BD-dør 60]
Placering i brandcelleadskillelse	Brandteknisk klasse
Generelt	Dør klasse EI ₂ 30-C [BD-dør 30]
Dør fra brandceller medpersonophold på højst 150 m ² .	Dør klasse EI ₂ 30 [BD-dør 30-M]
Mellem flugtvejsgang og de opholdsrum, som flugtvejsgangen betjener	Dør klasse EI ₂ 30 [BD-dør 30-M]
Mellem flugtvejsgang og baderum, wc-rum og lignende rum med ubetydelig brandbelastning	Ingen krav
Mellem flugtvejsgang og rum med oplags- og depotfunktion (køkken, kopirum og lignende)	Dør klasse EI ₂ 30-C [BD-dør 30]
Dør fra elevatorskakt til forrum (der er udført som egen brandcelle) til sikkerhedstrappe	Dør klasse EI 60 ³⁾ jf. DS/EN 81-58
Opdeling af flugtvejsgang ved etablering af uafhængige flugtveje	Dør klasse EI ₂ 60-C [BD-dør 60] + ABDL
Døre i EW 30 / EI 15 glasparter mod flugtvejsgang	Dør klasse EW 30
Dør fra fyrrum til anden brandmæssig enhed	Dør klasse EI ₂ 30-C [BD-dør 30]

Placering i brandsektionsadskillelse	Brandteknisk klasse
Generelt	Dør klasse EI ₂ 60-C [BD-dør 60]
Mellem rum og trapperum eller elevatorskakt ¹⁾	Dør klasse EI ₂ 30-C [BD-dør 30]
Mellem to flugtvejsgange	Dør klasse E 60-C [F-dør 60]
Mellem flugtvejsgang og trapperum eller elevatorskakt ²⁾	Dør klasse E 30-C [F-dør 30]
Placering i brandcelleadskillelse	Brandteknisk klasse
Generelt	Dør klasse EI ₂ 30-C [BD-dør 30]
Dør fra brandceller medpersonophold på højst 150 m ² .	Dør klasse EI ₂ 30 [BD-dør 30-M]
Mellem flugtvejsgang og de opholdsrum, som flugtvejsgangen betjener	Dør klasse EI ₂ 30 [BD-dør 30-M]
Mellem flugtvejsgang og baderum, wc-rum og lignende rum med ubetydelig brandbelastning	Ingen krav
Mellem flugtvejsgang og rum med oplags- og depotfunktion (køkken, kopirum, linnedrum, rengøringsrum og lignende)	Dør klasse EI ₂ 30-C [BD-dør 30]
Dør fra elevatorskakt til forrum (der er udført som egen brandcelle) til sikkerhedstrappe	Dør klasse EI 60 ³⁾ jf. DS/EN 81-58
Opdeling af flugtvejsgang ved etablering af uafhængige flugtveje	Dør klasse EI ₂ 60-C [BD-dør 60] + ABDL
Dør fra fyrrum til anden brandmæssig enhed	Dør klasse EI ₂ 30-C [BD-dør 30]

Bygningsdel	Ingen krav	Bygningsdel klasse R 30 [BD-bygningsdel 30]	Bygningsdel klasse R 60 [BD-bygningsdel 60]	Bygningsdel klasse R 60 / D-s2, d2 ¹⁾ [BD-bygningsdel 60] [klasse B materiale]	Bygningsdel klasse R 60 / A2-s1, d0 [BS-bygningsdel 60]	Bygningsdel klasse R 120 / A2-s1, d0 [BS-bygningsdel 120]
Øverste Etage						
Bygningsdele i øverste etage, hvor højde til gulv i øverste etage er højst 12 meter over terræn		X				
Bygningsdele i øverste etage, hvor højde til gulv i øverste etage er mere end 12 meter over terræn			X			
Etageadskillelse over kælder						
Etageadskillelse over kælder og de bygningsdele der bærer denne				X		
Etageadskillelse over kælder og de bygningsdele der bærer denne, når højde til gulv i øverste etage er mere end 12 meter over terræn					X	
Bærende bygningsdele i øvrigt						
Bygninger i 1 etage over terræn med et etageareal op til højst 1000 m ²	(X) ²⁾	X				
Bygninger i 1 etage over terræn med et etageareal over 1000 m ²	(X) ³⁾	(X) ⁴⁾	X			
Bygninger hvor gulv i øverste etage er højst 5,1 meter over terræn			X			
Bygninger hvor gulv i øverste etage er mere end 5,1 meter og højst 9,6 m over terræn			(X)	(X)		
Bygning hvor gulv i øverste etage er mere end 9,6 m og højst 12 meter over terræn				X		
Bygninger hvor gulv i øverste etage er mere end 12 meter og højst 45 m over terræn					X	

Bygningsdel	Ingen krav	Bygningsdel klasse R 30 [BD-bygningsdel 30]	Bygningsdel klasse R 60 [BD-bygningsdel 60]	Bygningsdel klasse R 60 / D-s2, d2 ¹⁾ [BD-bygningsdel 60] [klasse B materiale]	Bygningsdel klasse R 60 / A2-s1, d0 [BS-bygningsdel 60]	Bygningsdel klasse R 120 / A2-s1, d0 [BS-bygningsdel 120]
Øverste Etage						
Bygningsdele i øverste etage, hvor højde til gulv i øverste etage er højst 12 meter over terræn		X				
Bygningsdele i øverste etage, hvor højde til gulv i øverste etage er mere end 12 meter over terræn			X			
Etageadskillelse over kælder						
Etageadskillelse over kælder og de bygningsdele der bærer denne					X	
Etageadskillelse over kælder og de bygningsdele der bærer denne, når højde til gulv i øverste etage er mere end 12 meter over terræn						X
Bærende bygningsdele i øvrigt						
Bygninger i 1 etage over terræn med et etageareal op til højst 1.000 m ²		X				
Bygninger i 1 etage over terræn med et etageareal over 1.000 m ²			X			
Bygninger hvor gulv i øverste etage er højst 5,1 meter over terræn			X			
Bygninger hvor gulv i øverste etage er mere end 5,1 meter og højst 9,6 m over terræn				(X)	(X)	
Bygning hvor gulv i øverste etage er mere end 9,6 m og højst 12 meter over terræn					X	
Bygninger hvor gulv i øverste etage er mere end 12 meter og højst 22 m over terræn						X

¹⁾ Når bygningen er udført enten med automatisk sprinkleranlæg, eller bygningsdelene er udført med mindst beklædning klasse K₁ 60 / A2-s1, d0 [60 minutters brandbeskyttelsessystem].

²⁾ Hvis bygningen udføres med let tagkonstruktion og automatisk brandventilation.

³⁾ Hvis bygningen udføres med let tagkonstruktion og automatisk brandventilation og den bærende bygningsdel bærer højst 200 m².

⁴⁾ Hvis bygningen udføres med let tagkonstruktion og automatisk brandventilation og den bærende bygningsdel bærer mere end 200 m² og højst 600 m² tag.

¹⁾ Når bygningen er udført enten med automatisk sprinkleranlæg, eller bygningsdelene er udført med mindst beklædning klasse K₁ 60 / A2-s1, d0 [60 minutters brandbeskyttelsessystem].

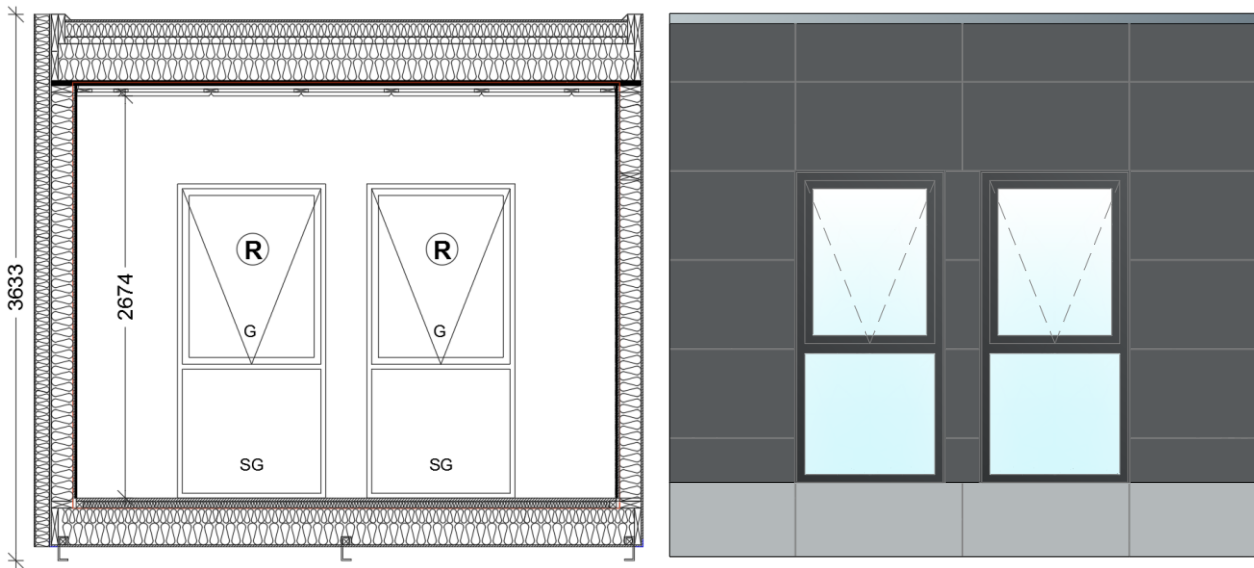
Udvendige vægoverflader ¹⁾	Regnskærm på bygning	Regnskærm på andre bygninger på samme grund	Minimumsafstand fra bygningen til andre bygninger på samme grund
	-	-	5,0 m
Beklædning klasse K ₁ 10 / B-s1, d0 [klasse 1 beklædning]	Materiale klasse B-s1, d0 [klasse A materiale] ³⁾	Materiale klasse B-s1, d0 [klasse A materiale] ³⁾	5,0 m
	Materiale klasse B-s1, d0 [klasse A materiale] ³⁾	Materiale klasse D-s2, d2 [klasse B materiale] ⁴⁾	7,5 m
	Materiale klasse D-s2, d2 [klasse B materiale] ⁴⁾	Materiale klasse D-s2, d2 [klasse B materiale] ⁴⁾	10 m
Brandsektion ²⁾	-	-	Ingen afstandskrav



04.10.2019

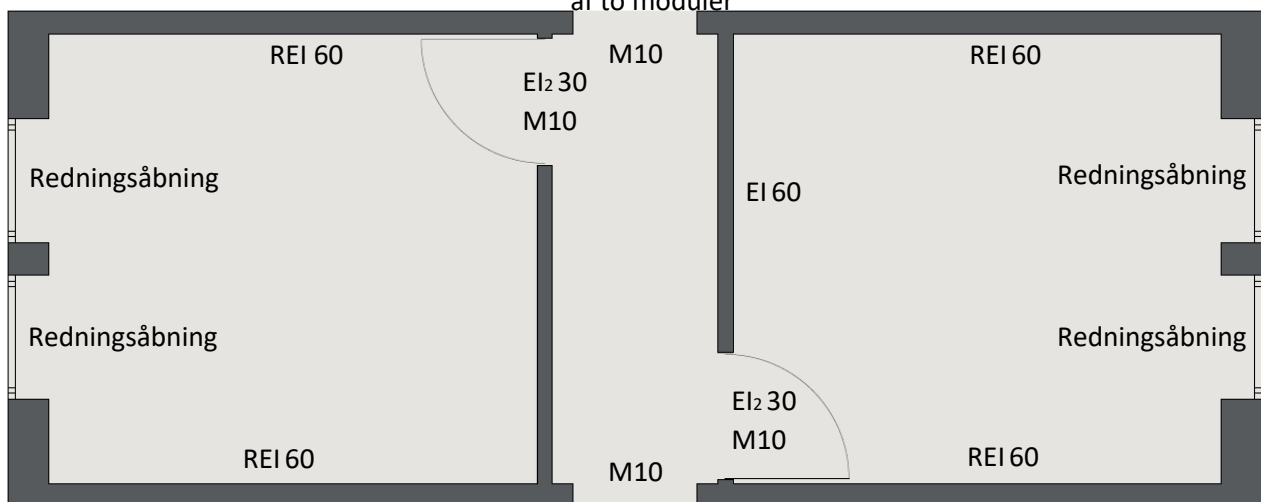


Udført standardmodul:



El₂ 30

Ved sammenbygning
af to moduler



Hvert modul er brandsikret til EI 60 på ender og REI 60 på bærende langsider, så når moduler samles sikres der en EI 120 konstruktion mellem de enkelte moduler. Døre mellem to moduler udføres som M10 El₂ 30.

Udvendig vindspærre udføres som klasse 1-beklædning K1 10 B-s1,d0


Indvendige døre er udført som El₂ 30 og med pumpe på døre til teknikrum og lignende.

Etageadskillelser er udført som REI 60 både i tagkonstruktion samt gulvkonstruktion for at yde størst mulig beskyttelse ved brand.

Der bliver udarbejdet brandplaner og sikret skiltning af flugtveje.

Vi har ikke en certificeret brandrådgiver tilknyttet derfor lader vi kommunalbestyrelsen foretage byggesagsbehandling af brandforhold i vores sager.



MASTER BD30M		DØRPLADE FORLÆNGET 12 MM I BUND, TIL KARM UDEN BUND			
GW hvid NCS S0502-Y 	9x21	1468472	•	1468474	•
	10x21	1468475	•	1468477	•
	11x21	1468478		1468479	

Flex +karm til BD30M døre hvidmalet NCS S0502-Y med tætteliste, incl. lakeret bøge bundstykke OBS. Kan ikke anvendes til CRAFT BD30 - kontakt salgsafdelingen						
	92 mm			110 mm		
	Venstre	Højre		Venstre	Højre	
8x21	1713577	1713576		1713605	1713604	
9x21	1713579	1713578		1713607	1713606	
10x21	1713581	1713580		1713609	1713608	
11x21 enkelt	1713583	1713582		1713611	1713610	

Terminer, kontrol og vedligeholdelse af brandtekniske installationer fremgår af fabrikantens anvisninger.

Der skal sikres fri adgang i flugtveje ved daglig rundring for opmagasinering af u hensigtsmæssige materialer.

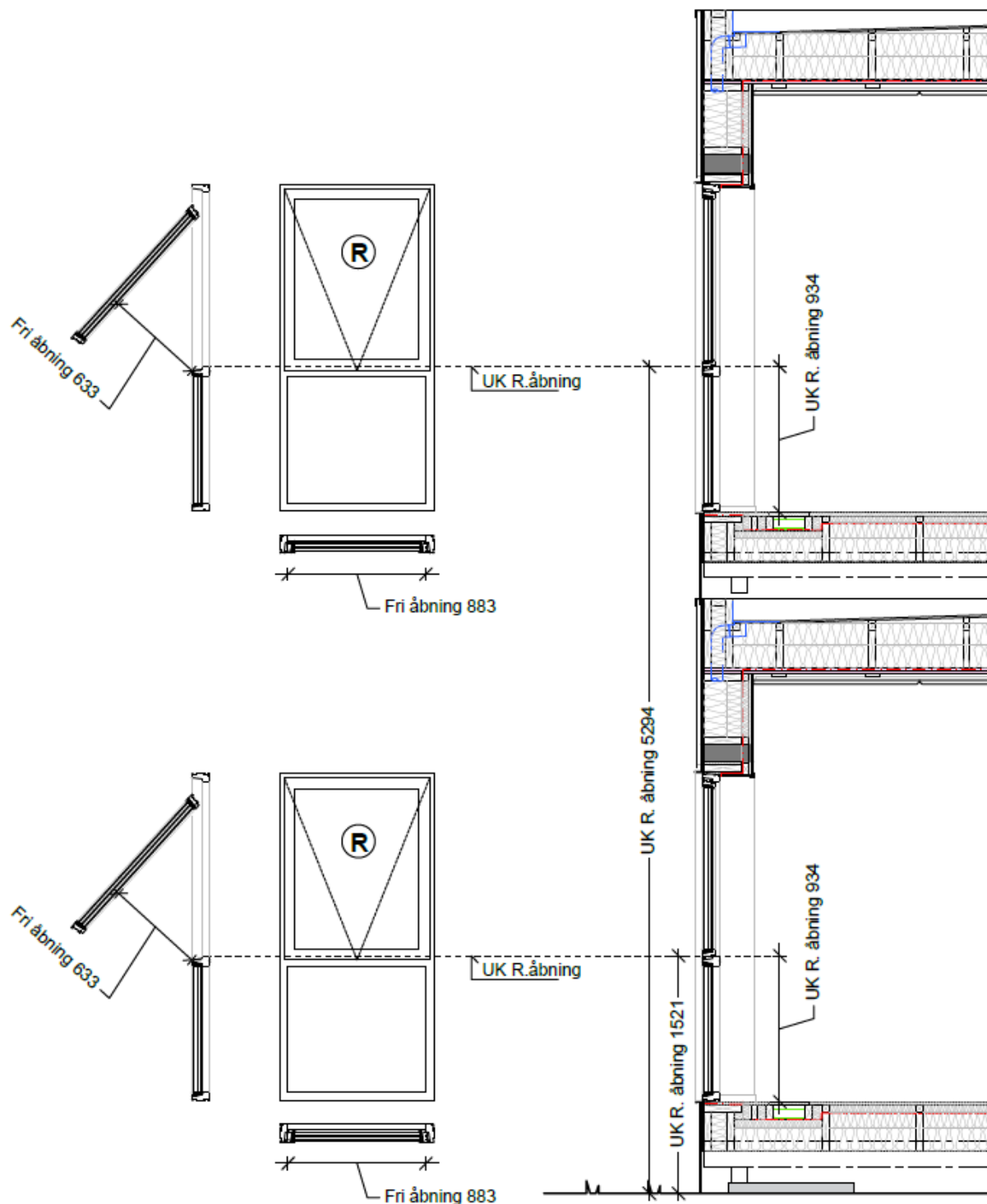
Hvor andet ikke er foreskrevet kontrolleres alt teknisk materiel hver 6. mdr.



04.10.2019



Udformning af redningsåbning



Redningsåbning fri højde og bredde $633 + 883 = 1516$ mm