



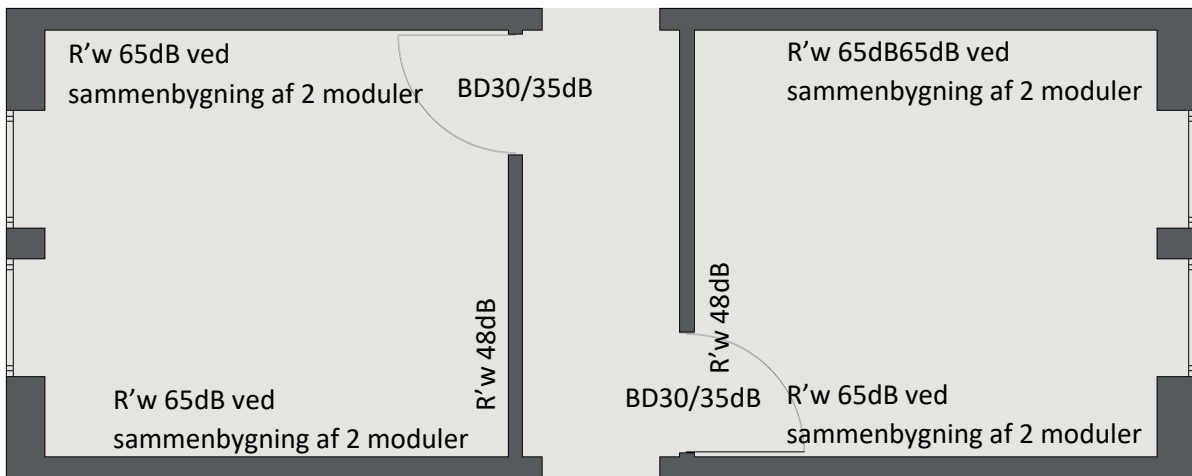
Lydforhold (§ 368 - § 376)

Krav:

Kontorbyggeri – Tabel 5.1 Lydisolation – forslag til projekteringsværdier	
Luftlydisolation [3]	R'_w
Mellem kontorer ¹⁾	≥ 40 dB
Mellem møderum og andre rum ¹⁾	≥ 48 dB

Daginstitutioner – Tabel 4.1 Lydisolation	
Luftlydisolation [4]	R'_w
Mellem opholdsrum for stille og/eller støjende aktiviteter samt mellem disse rum og øvrige rum	≥ 48 dB
Mellem opholdsrum for stille og/eller støjende aktiviteter og øvrige rum med dørforbindelse (samlet lydisolation for væg med dør mv.)	≥ 40 dB
Mellem opholdsrum samt mellem opholdsrum og øvrige rum	≥ 40 dB
Mellem opholdsrum med dørforbindelse samt mellem opholdsrum og øvrige rum med dørforbindelse (samlet lydisolation for væg med dør mv.)	≥ 30 dB
Mellem opholdsrum og tilgrænsende rum i erhvervsenheder eller i andre undervisnings- eller daginstitutioner	≥ 60 dB

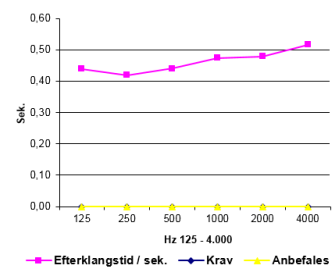
Undervisningsbygninger – Tabel 3.1 Lydisolation	
Luftlydisolation [4]	R'_w
Mellem undervisningsrum samt mellem undervisningsrum og fællesrum, horisontalt	≥ 48 dB
Mellem undervisningsrum samt mellem undervisningsrum og fællesrum, vertikalt	≥ 51 dB
Mellem undervisningsrum med dørforbindelse (samlet lydisolation for væg med dør, folde- og mobilvægge, glaspartier mv.)	≥ 44 dB
Mellem undervisningsrum og fællesrum med dørforbindelse (samlet lydisolation for væg med dør, folde- og mobilvægge, glaspartier mv.)	≥ 36 dB
For fleksible rumadskillelser i åbne undervisningsområder ¹⁾	≥ 20 dB
Mellem undervisningsrum til sløjf og andre undervisningsrum eller fællesrum	≥ 60 dB
Mellem undervisningsrum til sløjf og fællesrum med dørforbindelse (samlet lydisolation for væg med dør, folde- og mobilvægge, glaspartier mv.)	≥ 44 dB
Mellem undervisningsrum til sang og musik samt mellem undervisningsrum til sang og musik og andre undervisningsrum eller fællesrum	≥ 65 dB
Mellem undervisningsrum til sang og musik med dørforbindelse (samlet lydisolation for væg med dør)	≥ 55 dB
Mellem undervisningsrum til sang og musik og fællesrum med dørforbindelse (samlet lydisolation for væg med dør)	≥ 50 dB



Standard modul

Kontorbyggeri – Tabel 5.4 Rumakustik – forslag til projekteringsværdier		
Efterklangstid [3]	$T^{0,3}$	Frekvensområde
Enkeltpersonkontorer og møderum	$T \leq 0,6$ s	125-4000Hz

Undervisningsbygninger – Tabel 3.4 Rumakustik		
Efterklangstid [4]	$T^{0,3,0,4}$	Frekvensområde
Klasserum ¹⁾	$T \leq 0,6$ s	125-4000Hz



Gennemsnit 250-2.000 Hz	Sek.:	0.45
Gennemsnit 125-2.000 Hz	Sek.:	0.45
Gennemsnit 125-4.000 Hz	Sek.:	0.46



Mobilhouse

Dagstitutionsbygninger – Tabel 4.4 Rumakustik

Efterklangstid [4]	T [1), 3), 4)	Frekvensområde
Opholdsrum	$T \leq 0,4$ s	125-4000Hz



Mobilhouse

Dokumentation printes ikke:

Modulydervæg:

1H35		64	56	60	3 850	3 850	205	FT 70/70x2 (600) GF10+12-GF12+10 S70x2
		65	58	60	4 950	4 000	255	FT 95/95x2 (600) GF10+12-GF12+10 S95x2

Døre:

Brandklasse BD30
Lydklasse 35dB, 40mm

Anvendelse	Døre til offentlige miljøer, hvor der stilles krav til slidstyrke. Eksempelvis kontorer og møderum med krav til lydreduktion.	Malet udførelse	
Klasse	D16 = BD30/35dB, 35dB.	Fineret udførelse	
Konstruktion	40 mm BD30/ 35dB med spec. Indlæg. Dørpumpe kan monteres uden ekstra forstærkning.		
Brand	Ved BD30 og F30 monteres brandpasta i sidekarmene og i top af dørbladet. Brandpasta i bund af dør afhængig af bundløsning. Benyttes stålarm, monteres brandpastaen i dørbladets sidekanter.		
Lyd	Lydklasse 35dB. Karmen er forsynet med Ø8 tætningsliste.		

Skillevægge:

1H24		44		60	4 100	4 000	100	FT 70/70 (600) GF15-GF15 S70
		45		60	6 050	4 000	125	FT 95/95 (600) GF15-GF15 S95
1H25		48		60	4 100	4 000	110	FT 70/70 (600) GF10+10-GF10+10 S70
		49		60	6 050	4 000	135	FT 95/95 (600) GF10+10-GF10+10 S70

1S31		55		60	4 450	4 450	120	FS 75/75 (600) GF10+12-GF12+10 S70
		56		60	6 050	6 000	145	FS 100/100 (600) GF10+12-GF12+10 S70
		56		60	8 450	7 000	170	FS 125/125 (600) GF10+12-GF12+10 S70
		56		60	7 250	6 000	125	FS 75/75 (600) GF12+12-GF12+12 S70
		56		90	9 700	8 000 (c/c 400)	150	FS 100/100 (400) GF12+12-GF12+12 S95
		57		90	11 500	8 000 (c/c 400)	175	FS 125/125 (400) GF12+12-GF12+12 S95