

Dokumentation for Fugt og vådrum §334-§339.

§ 334 - § 338 Fugt og vådrum

§ 334

Bygninger skal projekteres, udføres og vedligeholdes, så vand og fugt ikke medfører risiko for personers sundhed eller skader på bygningen.

§ 335

Bygninger skal sikres mod skadelig akkumulering af fugt som følge af fugttransport fra indeluften. Kuldebroer i klimaskærmen må ikke medføre problemer med f.eks. kondensdannelse og skimmelvækst.

§ 336

Bygningskonstruktioner og –materialer må ikke have et fugtindhold, der ved indflytning medfører risiko for vækst af skimmelsvamp.

§ 337

Bygninger skal sikres mod indtrængning af vand fra grundvand og overfladevand. Bygninger skal desuden sikres mod opslugning af fugt fra undergrunden.

§ 338

Klimaskærmen skal projekteres, udføres og vedligeholdes, så der er tæthed mod indtrængen af regn og smeltevand, og så det på en forsvarlig måde kan løbe af. Tagvand skal via tagrender og/eller tagnedløb afledes til afløb.

§ 339 Vådrum

§ 339

Vådrum, herunder baderum samt bryggers og WC-rum med gulv afløb, skal opfylde følgende krav:

- 1) Gulve og vægge skal udføres, så de kan modstå de fugtpåvirkninger og de mekaniske og kemiske påvirkninger, der normalt forekommer i vådrum.*
- 2) Gulve og gulvbelægninger, herunder samlinger, tilslutninger, rørgennemføringer og lignende, skal være vandtætte.*
- 3) I den vandbelastede del af vådrummet må der ikke udføres rørgennemføringer i gulvet.*
- 4) I den vandbelastede del af rummet skal vægge og vægbeklædninger, herunder samlinger, tilslutninger, rørgennemføringer og lignende, være vandtætte.*
- 5) Vand på gulvet skal afledes til gulv afløb.*
- 6) Ved brug af skeletvægge samt gulv- og vægkonstruktioner, der indeholder træ eller andre organiske materialer, skal der anvendes et egnet vandtætningssystem.*

Modulerne præfabrikeres i en tør produktionshal.
Materialerne som benyttes oplagres på et tørt lager.
Herved sikres det at træ som indbygges har et maksimalt fugtindhold på 18 %.

Modulernes vægge og gulve udføres med tæt dampspærre som sikrer at der ikke sker skadelig akkumulering af fugt som følge af fugttransport fra indeluften.



DAFA Air-Stop System® er et registreret varemærke i EU

DAFA EcoFoil™

DAFA EcoFoil dampspærrefolie indgår i DAFA AirStop System og er en miljøvenlig 100 % regenereret CE-mærket PE-folie i 0,20 mm. DAFA EcoFoil er diffusionstæt og sikrer dermed, at fugt ikke vandrer ud i konstruktionen.

Anvendelse

Anvendes i loft, vægkonstruktioner. Når du vælger DAFA EcoFoil sammen med de øvrige produkter i DAFA AirStop System-serien er du sikret et gennemtestet og holdbart system tilpasset den indvendige klimaskærm.

Materialet

DAFA EcoFoil består af en 100% regenereret CE-mærket Polyethylen (PE) banevare. Folien har en stor træk- og rivstyrke trods dens kun 0,20 mm tykkelse.

Materialet tåler direkte sollys i max. 3 mdr. og må ikke udsættes for direkte kontakt med træimpregnering tilsat opløsningsmidler.



Garanti

DAFAs funktions- og produktgaranti dækker i 15 år. Det betyder, at DAFA påtager sig alle omkostninger ved levering, udtagning og montering af de produkter, der indgår i konstruktionen.



Tekniske specifikationer	
Længde	50m 46,5m 25m 24,10m
Banebredde	2m 2,15m 4m 4,15m
Tykkelse *	0,20 mm
Rullebredde	1 m
Damp-tæthed i sd-værdi	≥ 80m
Brandklasse	F
Farve	Grøn
DAFA nr.	2x50m - 620014175 2,15x46,5m - 620027184 4x25m - 620022022 4,15x24,10 - 620027186
EAN nr.	2x50m - 5705636342245 2,15x46,5m - 5705636426457 4x25m - 5705636394695 4,15x24,10 - 5705636426464
DB nr.	2x50m - 1343810 2,15x46,5m - 1845603 4x25m - 1602180 4,15x24,10 - 1845605

Med DAFA EcoFoil som dampspærre i bygningsdele og konstruktioner med risiko for byggefugt, sikres effektivt mod skimmel, svamp og råd.



Skærevenlig dampspærrefolie - sikrer et rent snit uden at folde eller flosse. Enkelt, hurtigt og sikkert!



Transport, levering og lagring

Oprullet på rør af genbrugspap, emballeret tæt pakket i PE-folie. Transporteres og opbevares liggende på europalle. Opbevares beskyttet mod vejrlig og direkte sol. Må maks. stables i 2 paller højde.

Kvalitetssikring

DAFA EcoFoil er CE-mærket efter EU standard EN 13984



DAFA EcoFoil er optaget i Nordic Ecolabellings database for byggeprodukter, som kan anvendes i Svanemærket byggeri.

* Tolerance +/- 10 %

Facader

Beskyttes mod indtrængen af regn og vind med en vindspærre som Siniat Windpanel.



Windpanel Standard



Shaping the way people build

Beskrivelse
Windpanel Standard er en effektiv vindspærre til ventilerede facadekonstruktioner. Pladen er en kalciumsilikat plade. Pladen er karakteriseret ved dens lave vægt og dens ubetydelige reaktion på fugt- og temperatursvingninger, samt den meget lave Z-værdi og den lette bearbejdelse. Windpanel Standard er den oplagte vindspærre til lette konstruktioner af træ, stål og alu. Pladesamlinger kan tapes med Windpanel Tape, hvor ved man opnår en fuldstændig vindtæt konstruktion. Windpanel Standard fremstår i beige farve og med rette kanter.

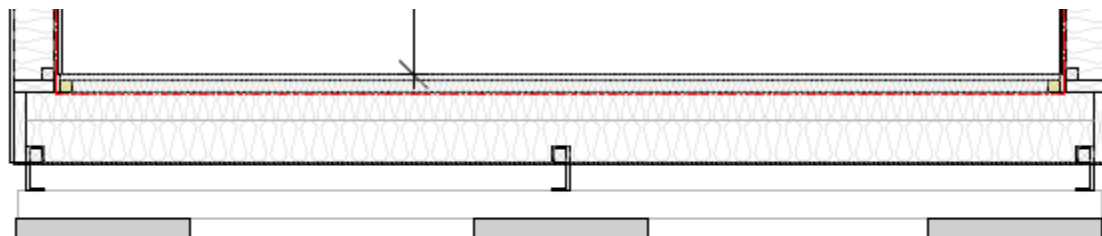
Anvendelse
Windpanel Standard anvendes som vindspærre til alle typer let facade og til alle bygningstyper.

- Fordele**
- Let og stærk
 - Ubrændbar
 - Modstandsdygtig over for råd og svamp samt skadedyr
 - Uorganisk
 - Diffusionsåben
 - Vind og vejrbestandig
 - Slagfast og formstabil
 - Let at bearbejde
 - Hurtig at montere
 - Kan eksponeres i op til 3 måneder

Produktdata og tekniske egenskaber	Enhed	
Bredde	mm	1200
Længde	mm	2500 / 3000
Tykkelse (nominel)	mm	8
Tolerancer: Bredde	mm	± 3,0
Længde	mm	± 3,0
Tykkelse	mm	± 0,5
Vinkelrethed	mm/m	± 2,5
Densitet	kg/m ³	1208
Vægt	kg/m ²	9,7
Bøjningsstyrke (EN 1607): På tværs af fiberretningen ⊥ (karakteristisk værdi) På langs af fiberretningen //	MPa MPa	7,0 4,6
Elasticitetsmodul (EN 318): På tværs af fiberretningen ⊥ (karakteristisk værdi) På langs af fiberretningen //	MPa MPa	1420 1330
Trykstyrke (EN 826) (karakteristisk værdi)	MPa	9,3
Bevægelser pga. fugt 30-90 % RL (EN12467)	%	0,06
Varmeudvidelseskoefficient per 1/°C	m/mK	2,94*10 ⁻⁵
Varmeledningsevne (λ-værdi)	W/mK	ca. 0,22
PH værdi	-	7 - 10
Z-værdi	Gpa*s*m ² /kg	0,5
Reaktion på brand (EN 13501-1)	-	A1
Beklædningsklasse (EN 13501-2)	-	K ₁ 10 A1 / klasse 1 beklædning
Materiale/konstruktionsgodkendelse: Bekld.klasse K ₁ 10 B-s1,d0	-	MK. 6.31/1814
Forskydningsstyrke (EN 520): Konventionel (gns regningsmæssige) Mindste enkeltværdi	N/skrue N/skrue	329* 195* *sikkerhedsfaktor 2



Ved midlertidig opstilling placeres modulerne på opklodsning som sikrer ventilation under modulerne. *Iht. Byg-Erfa Dæk over terræn (19) 03 12 29*





4. Ventilationsforhold

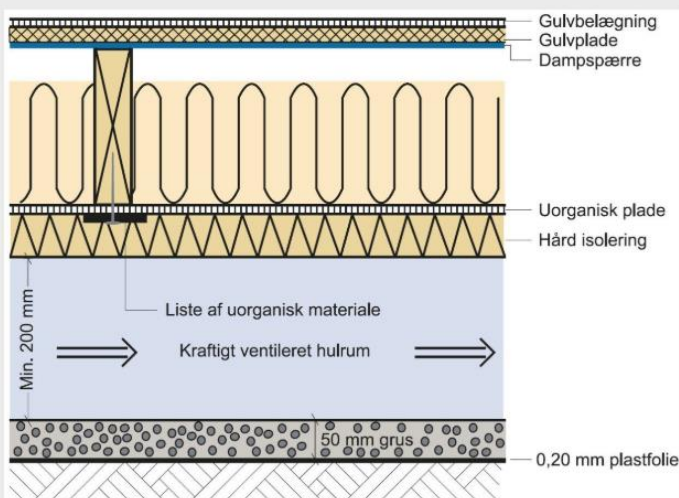
Som tidligere fremført viser erfaringer, at det er nødvendigt med kraftig ventilation med udeluft. Der kan anbefales en ventilationsåbning med et frit areal på 150 cm² pr. m ydervæg. Åbningerne placeres, så eventuelle bjælker eller fundamenter spærrer mindst muligt for luftgennemstrømningen. Undertiden placeres de enkelte pavilloner på langsgående fundamenter af beton. Derved bliver det i praksis vanskeligt at etablere effektiv ventilation ved facaderne og gennem langsgående fundamenter under pavillonbygninger. I sådanne aflange bygninger på op omkring 25 meters længde anbefales, at ventilationsarealet i gavlene kommer til at udgøre cirka 50 % af ventilationshulrummets areal (målt i lodret plan vinkelret på luftstrømningsretningen).

6. Fugtbeskyttelse

For at hindre fugtopstrømning fra underliggende terræn skal der – i bunden af hulrummet under pavillonen – udlægges en 0,2 mm plastfolie, som

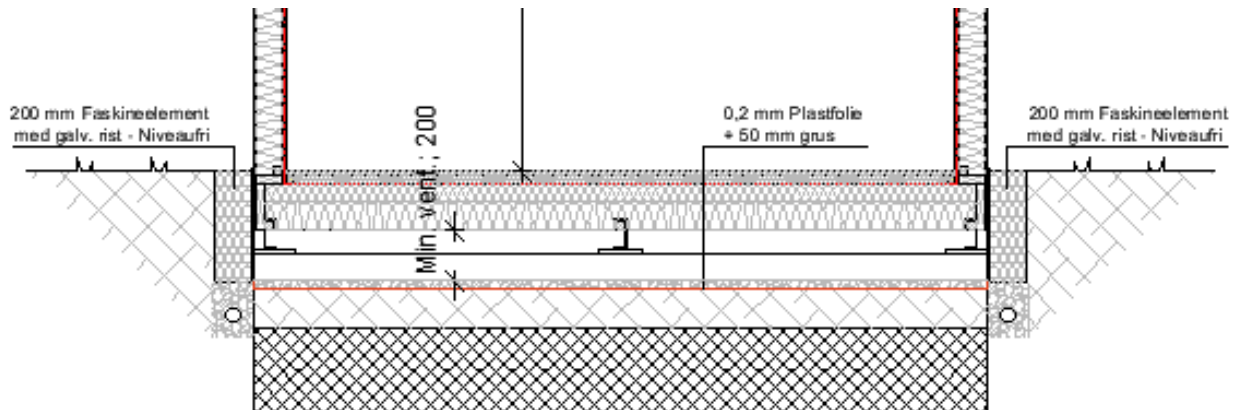
- skal afdækkes med grus, så den ikke kan flyttes af luftstrømninger under pavillonen
- kun må gå til kanten af pavillonen for at undgå at overfladevand bliver ledt ind under bygningen.

Pavillonen skal desuden placeres i terrænet med et veldefineret fald bort fra bygningen, så overfladevand forhindres i at strømme ind i hulrummet – og der skal eventuelt etableres omfangsdræn. Dækket er uanset alle de nævnte foranstaltninger altid udsat for fugt fra udeluften. Derfor skal dækkets underside beklædes med et uorganisk plademateriale med lav diffusionsmodstand - eventuelt en gennemimprægneret krydsfinerplade. Som ekstra sikkerhedsforanstaltning kan anbefales, at en del af isoleringen placeres under de bærende træribber (figur 2). Herved opnås, at bunden af disse altid ligger varmt og tørt. Underside af træribber bør ikke være direkte eksponeret til klimaet i hulrummet.



Figur 2. Snit i dækkonstruktion med trykfast varmsisolering fastgjort til underside af dæk.

Ved permanent opstilling placeres modulerne på sribefundamenter der er sænket ned i terrænet så niveaufri adgang opnås. Ventilation under modulerne udføres *Iht. Byg-Erfa Dæk over terræn (19) 03 12 29*



Tag

Tagkonstruktion beskyttes mod regn og smeltevand med en 2-lags tagpapdækning.

Underpap:

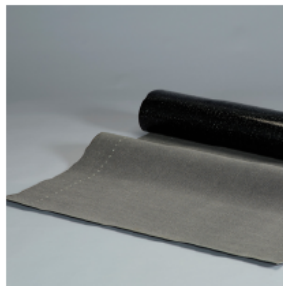
PTM DURAFLEX

Dato: 2018-11-12 Udgave: 13 Erstatter: 12 / 2018-10-31

Produktet anvendes som underste lag i flerlagsdækninger i nydæknings- og renoveringsopgaver, hvor øverste lag svejses på. Produktet anvendes med fordel ved entrepriser, der skal udføres ved lave arbejdstemperaturer, eller hvor der kan forekomme bevægelser i underlaget.

Produktet anvendes endvidere ved renoveringsopgaver, hvor der forekommer særlig stor vandbelastning, og hvor der ikke er mulighed for fuldstændig tagafvandning.

Produktet kan fuldsvejses, punktsvejses eller mekanisk fastgøres til underlaget. Kan anvendes ned til -15°C (Produkttemperatur)



Produktnavne:
PTM DuraFlex
Produktgruppe:
ProduktNr:
965

PRODUKTBEKRIVELSE

Produktet er en polymembran med armering af polyesterfilt, der er imprægneret med bitumen. Den er derefter belagt på over- og undersiden med SBS-polymerbitumen.

Oversiden er bestrøet med sand, undersiden er belagt med en tynd folie, der forhindrer sammenklæbning under opbevaring og transport.

Produktet er forsynet med overlægsmarkering og har har markering pr. 100 mm til brug ved placering af en evt. mekanisk fastgørelse.

Membranen har særdeles gode mekaniske og elastiske egenskaber, der bibeholdes i kulde.






Produktstandard DS/EN 13707

PTM DuraFlex

Egenskaber	Enhed	Værdi	PTM krav	Prøvningsmetode
Synlige fejl	—	Ingen	Ingen	EN 1850-1
Længde	m	≥7,0/12,0		EN 1848-1
Bredde	m	≥1,0		EN 1848-1
Rethed	mm/10 m	≤20		EN 1848-1
Vægt	kg/ m ²	3,2 ± 0,1		EN 1849-1
Tykkelse	mm	2,9 ± 0,1	≥2,8	EN 1849-1
Vandtæthed	kPa	Bestået	Bestået	EN 1928 Metode B
Trækstyrke LR/TR	N/50 mm	825/530 ± 75/30	≥500/500	EN 12311-1
Brudforlængelse LR/TR	%	45/55± 8/8	≥35/35	EN 12311-1
Sømrivestyrke LR/TR	N	200/400 ± 40/40	≥150/150	EN 12310-1
Varmestabilitet	°C	115	≥100	EN 1110
Kuldeflexibilitet	°C	-22	≤-20	EN 1109
Diffusionsmodstand Z-værdi	GPa·s· m ² /kg	1600		EN 1931

CE-MÆRKNING

Produktet er  mærket i henhold til forordningen nr. (EU) 305/2011 af 9. marts 2011
Se vedlagte ydeevnedeklaration [Nr. 1](#)

Produktstandard DS/EN 13969

PTM DuraFlex

Egenskaber	Enhed	Værdi	PTM krav	Prøvningsmetode
Synlige fejl	—	Ingen	Ingen	EN 1850-1
Længde	m	≥7,0/12,0		EN 1848-1
Bredde	m	≥1,0		EN 1848-1
Rethed	mm/10 m	≤20		EN 1848-1
Vægt	kg/ m ²	3,2 ± 0,1		EN 1849-1
Tykkelse	mm	2,9 ± 0,1	≥2,8	EN 1849-1
Vandtæthed	kPa	Bestået	Bestået	EN 1928 Metode B
Vandtæthed efter ældning	kPa	Bestået	Bestået	EN 1296/EN 1928
Trækstyrke LR/TR	N/50 mm	825/530± 75/30		EN 12311-1
Brudforlængelse LR/TR	%	45/55 ± 8/8		EN 12311-1
Sømrivestyrke LR/TR	N	200/240 ± 40/40	≥150/150	EN 12310-1
Forskydningsstyrke overlæg	N/50mm	570		EN 12317-1
Kuldeflexibilitet	°C	-22	≤-20	EN 1109
Slagstyrke (impact)	mm	1500	≥1000	EN 12691 metode A
Statisk belastning	Kg	20		EN 12730
Diffusionsmodstand Z-værdi	GPa·s· m ² /kg	1600		EN 1931



Overpap:

PTM BITUFLEX

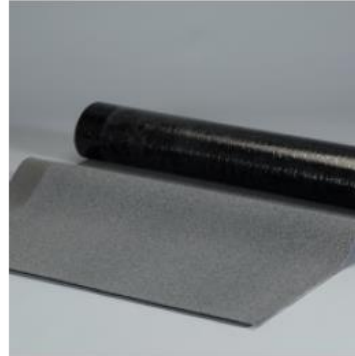
Dato: 2018-11-12 Udgave: 22 Erstatter: 21 / 2018-10-24

Produktet anvendes som øverste lag i et- eller flertagsdækninger ved nydæknings- og renoveringsopgaver, hvor der ønskes en tagdækning med gode elastiske egenskaber og en lang levetid.

Produktet anvendes med fordel ved entrepriser, der skal udføres ved lave arbejdstemperaturer, eller hvor der kan forekomme bevægelser i underlaget. Produktet anvendes endvidere ved renoveringsopgaver, hvor der forekommer særlig stor vandbelastning og hvor der ikke er mulighed for fuldstændig tagafvanding.

Produktet fuldsvejses eller punktsvejses til underlaget, og det kan anvendes ned til - 15°C (Produkttemperatur)

[Se erhvervsbyggeri med skovgrøn tagpap her](#)



Produktnavne:
PTM BituFlex
Produktgruppe:
ProduktNr:
262 a

PRODUKT BESKRIVELSE

Produktet er en polymembran med armering af polyesterfilt, der er imprægneret med bitumen. Den er derefter belagt på over- og undersiden med SBS-polymerbitumen.

Er produktet med klæbekant er denne 85 mm bred og bestrøet med sand.

Oversiden er bestrøet med granulat af naturskifer. Dette beskytter mod solens ultraviolette stråler. Undersiden er belagt med en tynd folie, der forhindrer sammenklæbning under opbevaring og transport.


Membranen har særdeles gode mekaniske og elastiske egenskaber, der bibeholdes i kulde.



*Nedenstående standardprodukt kan leveres i andre dimensioner samt i Skovgrøn (varenr. 1363), Teglød (varenummer 1364), og lys grå (varenr. 1365) samt hvid (varenummer 1361) efter aftale og mod tillægspris. De angivne dimensioner er mindste værdier målt i.h.t. EN 1848.



CE-MÆRKNING

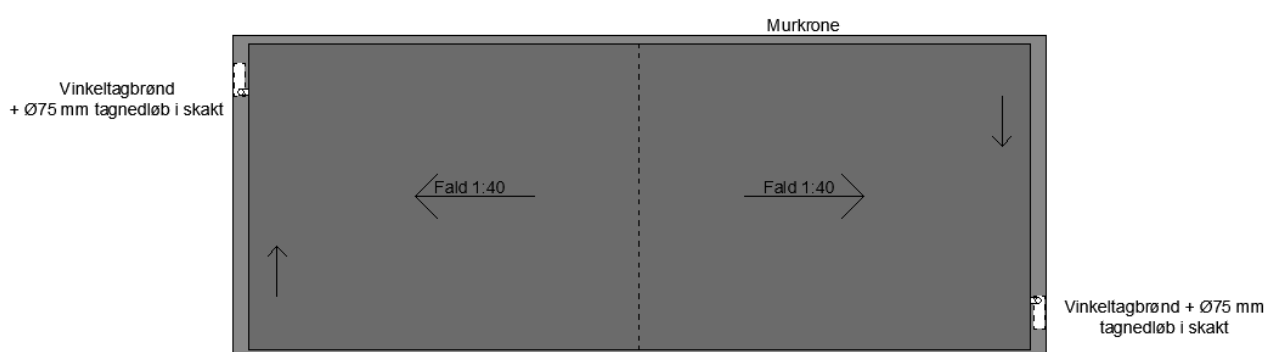
Produktet er  mærket i henhold til forordningen nr. (EU) 305/2011 af 9. marts 2011
Se vedlagte ydeevnedeklaration [Nr. 6](#)

Produktstandard EN 13707

PTM BituFlex

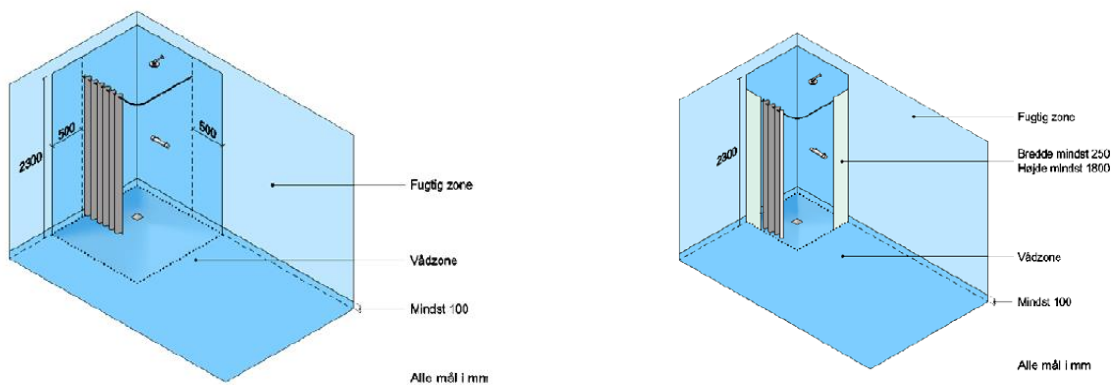
Egenskaber	Enhed	Værdi	PTM krav	Prøvningsmetode
Synlige fejl	—	Ingen	Ingen	EN 1850-1
Længde	m	≥5,0/8,0/10,0/12,0		EN 1848-1
Bredde	m	≥0,6/0,75/1,0		EN 1848-1
Rethed	mm/10 m	≤20		EN 1848-1
Vægt	kg/ m ²	5,1 ± 0,1		EN 1849-1
Tykkelse	mm	4,3 ± 0,1	≥4,2	EN 1849-1
Vandtæthed	kPa	Bestået	Bestået	EN 1928 Metode B
Dimensionsstabilitet	%	-0,4	≤-0,6	EN 1107-1
Statisk belastning	Kg	20		EN 12730
Slagstyrke (impact)	mm	1250		EN 12691
Trækstyrke LR/TR	N/50	800/525 ± 80/20	≥500/500	EN 12311-1
Brudforlængelse LR/TR	%	50/60 ± 8/10	≥35/35	EN 12311-1
Sømrivestyrke LR/TR	N	290/310 ± 30/30	≥200/200	EN 12310-1
Forskydningsstyrke overlæg	N/50 mm	600 ± 50	≥500	EN 12317-1
Peelstyrke overlæg	N/50 mm	235 ± 50	≥120	EN 12316-1
Varmestabilitet	°C	120	≥100	EN 1110
Varmestabilitet efter ældning	°C	100 ± 5		EN 1296/1110
Kuldeflexibilitet	°C	-23	≤-20	EN 1109
Kuldeflexibilitet efter ældning	°C	-17 ± 2	≤-15	EN 1296/1109
Vedhæftning efter bestrøning	%	85 ± 10	≥70	EN 12039
Diffusionsmodstand Z-værdi	GPa·s· m ² /kg	400		EN 1931

Princip for udførelse af afvandning af tag



Vådtrum

Zoner i vådrum udføres iht. SBI-Anvisning 252



I små vådrum, dvs. vådrum med et gulvareal mindre end 3,25 m² eller med en bredde på 1,3 m og derunder ved bruseområde/bruseniche, omfatter vådzonen alle vægoverflader, også hvis der er monteret skærmvægge.

Gulve udføres med 1-2 % fald mod gulv afløb. I den vandbelastede del af rummet udføres der ingen rørgennemføringer i gulvet.

Gulvbelægning udføres af godkendt vinyl-banevare.

Liste over GVK-godkendte materialer til vådrum

GVKs materialegodkendelse kan tildeles gulvbelægninger og vægbeklædninger som lever op til kravene anført i GVKs godkendelsesprocedure for materialer til vådrum. Det er kun leverandørmedlemmer af GVK der kan få deres materialer godkendt.

Gerflor DLW Denmark A/S	Tarasafe Geo	Vinyl banevare	Gulv og væg
Gerflor DLW Denmark A/S	Tarasafe Standard R10	Vinyl banevare	Gulv og væg
Gerflor DLW Denmark A/S	Tarasafe Ultra	Vinyl banevare	Gulv og væg
Tarkett A/S	Eclipse Premium 2,0	Vinyl banevare	Gulv og væg
Tarkett A/S	Granit Multisafe 2,0	Vinyl banevare	Gulv og væg
Tarkett A/S	Granit Safe-T 2,0	Vinyl banevare	Gulv og væg
Tarkett A/S	iQ Eminent 2,0	Vinyl banevare	Gulv og væg



ECLIPSE PREMIUM

TECHNICAL DATA

CERTIFICATION & CLASSIFICATION	STANDARDS	ECLIPSE PREMIUM
Type of floor covering	ISO 10581	Homogeneous vinyl flooring
Classification	EN ISO 10874	Commercial: 34 Industrial: 43
Wear layer binder content	ISO 10581	Type I

TECHNICAL CHARACTERISTICS		
Total thickness	EN ISO 24346	2.0 mm
Total weight	EN ISO 23997	3000 g/m ²
Surface treatment		PUR reinforced
Form of delivery	EN ISO 24341 Sheet (rolls)	Approx. 23 lm x 200 cm Classico / Spirit: Art. no. 21020 ___ 3 digit colour number Spectra: Art. no. 21081 ___ 3 digit colour number
	EN ISO 24342 Tiles (box)	61 x 61 cm - 16 tiles/box = 5.95 m ² Classico / Spirit: Art. no. 21021 ___ 3 digit colour number Spectra: Art. no. 21083 ___ 3 digit colour number
		30 x 30 cm - 50 tiles/box = 4.50 m ² Classico / Spirit: Art. no. 21022 ___ 3 digit colour number Spectra: Art. no. 21084 ___ 3 digit colour number

PERFORMANCES FOR CE MARKING REQUIREMENTS (EN 14041)		
Declaration of Performance	EN 14041	0019-0020-DoP-2013-07
Reaction to fire	EN 13501-1 EN ISO 9239-1	Class B _s -s1 ≥ 8 kW/m ²
Electrostatic properties	EN ISO 11925-2	Pass
Thermal resistance	EN 1815	≤ 2 KV
Slip resistance	EN 12667/DIN 52612 EN 13893 /BS 7976-2	Approx. 0.01 m ² K/W ≥ 0.3 / Low risk of slip

TECHNICAL PERFORMANCES		
Residual indentation	EN ISO 24343-1	Required value: ≤ 0.10 mm Best measured value*: 0.03 mm
Slip resistance	DIN 51130	R9
Clean room test	ASTM F24 F51	Class A
Ease of decontamination	ISO 8690	Good
Bacteria resistance	EN ISO 846: Part C	Does not favour growth
Chemical resistance	ISO 26987	Good resistance
Castor chair	ISO 4918	Suitable
Flexibility	ISO 24344	Pass
Dimensional stability	EN ISO 23999	≤ 0.40 % for rolls / ≤ 0.25 % for tiles
Light fastness	EN ISO 105-B02	≥ 6
Seam strength	EN 684	Individual values: ≥ 400 N/50 mm
Underfloor heating		Suitable - max. 27°C

ENVIRONMENTAL PERFORMANCES		
Total VOC emissions	ISO 16000-9 / Indoor air quality	≤ 10 µg/m ³ (after 28 days) / Platinum

COLOURS

66

The above information is subject to modification for the benefit of further improvement. (04/16)

*For information - not binding

According to the European Regulation N° 205/2011 for CE Marking, the Declarations of Performance are available on our website www.tarkett.com

Tarkett's instructions regarding installation, cleaning and maintenance should be observed. Please contact Tarkett at the address shown for these instructions.

Colours of the products shown in the photos or samples are indicative only. There may be differences in colours, gloss and embossing structure between the products sold and photos or samples.

CUSTOMS TARIFF: 4820 9000 00



ECLIPSE PREMIUM SPECTRA		
Article	Colour name	WR (Uni)
21081064	soft steel grey	1287459
21081065	soft grey	1287980
21081066	soft sand	1287773
21081069	soft clay	1292393
21081069	pastel purple	1287981
21081070	pastel red	1287987
21081079	pastel orange	1287998
21081076	pastel yellow	1287999
21081077	pastel olive	1287900
21081078	pastel green	1287901
21081079	pastel sky blue	1287986
21081082	pastel blue	1287902

ECLIPSE PREMIUM CLASSIC		
Article	Colour name	WR (Multi)
21020669	white blue	1290971
21020677	white green	1290972
21020797	white grey	1290973
21020808	white beige	1290974
21020809	white clay grey	1290975
21020810	white brown	1290976

ECLIPSE PREMIUM SPIRIT					
Article	Colour name	WR (Multi)	Article	Colour name	WR (Multi)
21020701	light grey	1290966	21020771	green	1290996
21020707	black	1290990	21020773	ocean blue	1290997
21020708	dk warm grey	1290991	21020774	light ocean blue	1290998
21020709	warm grey	1290122	21020775	midnight blue	1290999
21020717	md grey	1290170	21020776	red purple	1290400
21020720	dk clay grey	1290992	21020781	light red	1290401
21020725	dk brown	1290993	21020789	red	1290402
21020767	sand	1290999	21020784	orange	1290403
21020768	dk brick	1290994	21020785	light orange	1290404
21020769	light olive green	1290995	21020786	light yellow	1290405

Vægbeklædning udføres af mk-godkendte vådrumspaneler



Udstedt: 2019-07-08

Gyldig til: 2022-07-01

MATERIALE ELLER KONSTRUKTION:
Vægbeklædning til vådrum.

Betegnelse:
**Fibo vandtæt plade beklædning
til vægge i vådrum**

GODKENDELSESIHDEHAVER:

Fibo-Trespo A/S
Industriveien 2
N-4580 Lyngdal
Telefon +47 38 34 33 00
E-mail ordre@fibosystem.com
Internet www.fibo.no

AGENT/FORHANDLER:

A. Rindom A/S
Gammelager 3
2605 Brøndby
Telefon 43 96 22 11
Telefax 43 63 17 24
E-mail rindom@rindom.dk
Internet www.rindom.dk

MÆRKNING:

De materialer, som medgår til opbygning af vægbeklædningen, skal leveres i emballage, der er mærket med betegnelse i overensstemmelse med godkendelsens BESKRIVELSE

BEMÆRKNINGER:

1. Der er med godkendelsen taget stilling til vægbeklædningens anvendelse på steder, hvor påvirkningerne antager et omfang, som er vanligt i boliger,
2. Godkendelsen erstatter den tidligere MK-godkendelse med:
 - samme sagsnummer
 - udstedelsesdato 2016-07-01
 - udløbsdato 2019-07-01

BESKRIVELSE:

Fibo vandtæt pladebeklædning til vægge i vådrum består af:

- træskelet af mindst 48 × 98 mm træstolper med en indbyrdes afstand på 600 mm, fastgjort til underlaget med skruer egnet til underlaget, og mindst 48 × 98 mm løsholter med indbyrdes afstand på 800 mm, fastgjort til stolperne og underlaget med skruer
 - 0,2 mm polyethylenfolie opsat på væggenes skelet i den våde zone
 - Fibo Baderumspanel, en 10,2 mm tyk plade af krydsfiner, der på begge sider er beklædt med højtryksslaminat, opsat på polyethylenfolie, fastgjort til træskelet med 35 mm skruer pr. 200 mm
- Panelerne er forsynet med Aqualock låsesystem med fer og not som anvendes ved pladesamlinger. I indvendige og udvendige hjørnesamlinger anvendes specialprofiler til samling af pladerne. Alle plade- og hjørnesamlinger fuges med silikonefugemasse
- forsegling omkring rørgennemføringer og langs gulv med silikonefugemasse. Rørgennemføringer skal desuden udføres med gennemføringsbøsninger

Fibo vandtæt pladebeklædning til vægge i vådrum opfylder kravene i *MK prøvnings- og godkendelsesbetingelser til vægbeklædninger til vådrum*, MK 7,00/012,

GODKENDELSE:

Fibo vandtæt pladebeklædning til vægge i vådrum godkendes i henhold til BR2018 Kapitel 14 §339 anvendt i baderum, wc-rum med gulvafløb og andre vådrum såvel i som uden for den vandbelastede del af rummet.

Godkendelsen meddeles på følgende vilkår:

Opsætningsarbejdet skal foregå i nøje overensstemmelse med anvisningerne i "Fibo – Trespo vådrumspaneler", version B-112-0516 fra A.Rindom A/S.

KONTROL:

Der skal være truffet aftale med et anerkendt kontrolorgan om en ordning til kontrol af:

1. vandtætheden af Fibo baderumspanelet samt pladesamlinger
2. at mærkningen er i overensstemmelse med godkendelsens MÆRKNING.