

Radiatorventiler/-termostater

Indstilling af RA-N/K og RA-U/UR fjernvarmeanlæg

Forindstilling af radiatorventiler Fjernvarmeanlæg

Ventiltype	RA-N/K			RA-U/UR	
	Dimension			Dimension	
Gulvareal pr. rad.	3/8"	1/2"	3/4"	3/8"	1/2"
0 - 5 m ²	2	2	2	2	2
5 - 10 m ²	2	2	2	3,5	3,5
10 - 15 m ²	3	3	2	4,5	4,5
15 - 20 m ²	3,5	3,5	2,5	5	5
20 - 25 m ²	4,5	4	3,5	5,5	5,5
25 - 30 m ²	5	4,5	4	6	6

Vejledende forindstillingstal ved differenstryk \approx 1 mV

Eks. 1:

Oplysninger:

Fjernvarme $\Delta t = 40$ °C

Stue på 30 m²

1 radiator med RA-N 1/2"

Resultat:

Indstilling = 4,5 på RA-N 1/2"

Eks. 2:

Oplysninger:

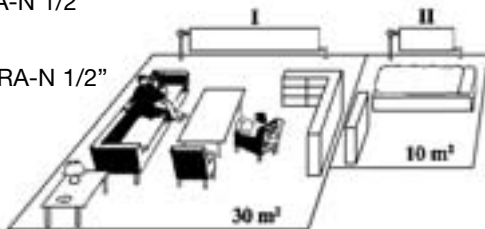
Fjernvarme $\Delta t = 40$ °C

Værelse på 10 m²

1 radiator med RA-N 1/2"

Resultat:

Indstilling = 2 på RA-N 1/2"



Indstilling af RA-N/K og RA-U/UR kedelanlæg

Forindstilling af radiatorventiler Kedelanlæg

Ventiltype	RA-N/K			RA-U/UR	
	Dimension			Dimension	
Gulvareal pr. rad.	3/8"	1/2"	3/4"	3/8"	1/2"
0 - 5 m ²	2	2	2	3,5	3,5
5 - 10 m ²	3,5	3,5	3,5	4,5	4,5
10 - 15 m ²	5	4,5	4	5,5	5,5
15 - 20 m ²	6	5,5	4,5	7	7
20 - 25 m ²	7	6	5,5	N	N
25 - 30 m ²	N	N	N	N	N

Vejledende forindstillingstal ved differenstryk \approx 1 mV

Eks. 1:

Oplysninger:

Kedelanlæg $\Delta t = 20$ °C

Stue på 30 m²

2 radiatorer med RA-N 1/2"

Resultat:

Indstilling = 4,5 på hver RA-N 1/2"

Eks. 2:

Oplysninger:

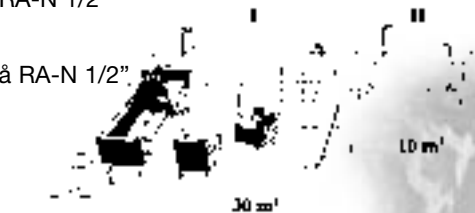
Kedelanlæg $\Delta t = 20$ °C

Værelse på 10 m²

2 radiatorer med RA-N 1/2"

Resultat:

Indstilling = 3,5 på RA-N 1/2"



Radiatorventiler/-termostater

Indstilling/brug af følerelement

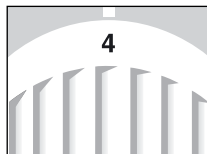
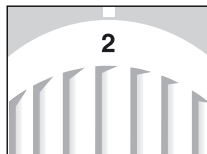
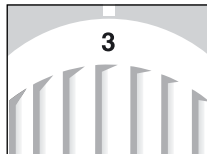


Indstilling	*	1	2	3	4	5
Temperatur °C	9,5	14	17	20	23	25

Indstilling af temperaturen

Indstil termostaten på indstillingshåndtaget, til ønsket rumtemperatur er opnået. Hvis samme rum har flere radiatorer, bør indstillingerne være ens på alle termostater.

- ▲ Ved indstilling 3 fastholdes temperaturen automatisk på ca. 20 °C.
- ▲ Hvis der ønskes en lavere temperatur, f.eks. 17°C i soveværelset, ændres indstillingen til 2.
- ▲ Hvis der ønskes en højere temperatur, f.eks. 23°C i badeværelset, ændres indstillingen til 4.



Indstilling/brug af følerelement (fortsat)

"Gratisvarme" sparer på energien!

Sollys, husholdningsapparater, elektrisk lys, tv osv. afgiver varme og hæver derfor temperaturen i rummet. Det kaldes "gratisvarme". Termostaten registrerer gratisvarmen og lukker for varmen til radiatoren, så den bliver kold. Når der ikke længere er nok gratisvarme, vil termostaten automatisk åbne, og der vil igen komme varme på radiatoren.



Natsenkning

For at spare på energien, kan det betale sig at stille termostaten lidt ned om natten, eller når der ikke er nogen hjemme.

Udluftning

Under udluftning bør termostaten indstilles på *, ellers vil den friske kølige luft få termostaten til at åbne. Efter udluftning stilles termostaten tilbage ønsket temperatur. For at reducere varmetabet ved udluftning, bør denne være kortvarig og kraftig.



Frostsikring

I indstilling *, er radiator og rummet frostsikret, da termostaten automatisk vil fastholde en rumtemperatur omkring 7-8 °C, kan anvendes i længere perioder hvor rummet ikke benyttes.



Tildæk ikke termostaten

Termostaten skal kunne registrere temperaturen i rummet. Hvis den er placeret bag tykke gardiner eller møbler, skal anvendes fjernføler.



Radiatorventiler/-termostater

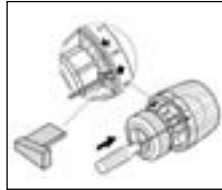
Begrænsning og blokering af termostatsens indstillingsområde

Termostatelementet er udført således, at indstillingsområdet kan begrænses eller blokeres. Dette gøres ved at flytte rytterne på elementets bagside.

Begrænsning af øvre indstilling (max. begrænsning)

Eksempel: Ønsket max. værdi = "4"

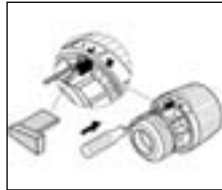
Indstil termostaten på "4"
Flyt den ene rytter til det firkantede pilemærke på indstillingshåndtaget.



Begrænsning af nedre indstilling (min. begrænsning)

Eksempel: Ønsket max. værdi = "2"

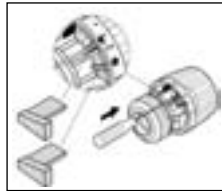
Indstil termostaten på "2"
Flyt den anden rytter til det trekantede pilemærke på indstillingshåndtaget.



Blokering af indstilling

Eksempel: Ønsket værdi = "3"

Indstil termostaten på "3"
Flyt de to ryttere til henholdsvis det firkantede og trekantede pilemærke på indstillingshåndtaget.



Begrænsning/blokering af temperaturindstillingen for fjernindstillingselementet RA 5060/8564

Afdækningspladen afmonteres. Max. begrænsningen foretages ved at dreje termostaten til max. 5 (fig. 1) og trykke begrænserknappen til højre for indstillingsmærket 5 ned (fig. 2). Derefter drejes håndtaget til ønsket max. værdi f.eks. 4, og begrænserknappen slippes (fig. 2-3). Ønskes min. begrænsning, drejes termostaten til min. * (fig. 4), og begrænserknappen til venstre trykkes ind (fig. 5). Håndtaget drejes til ønsket min. værdi f.eks. 2, og begrænserknappen slippes (fig. 5-6).



Fig. 1



Fig. 2



Fig. 3

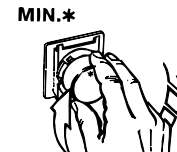


Fig. 4

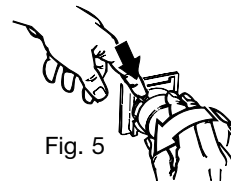


Fig. 5

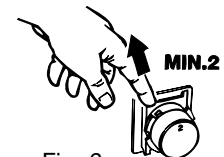


Fig. 6

Radiatorventiler/-termostater

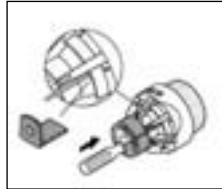
Begrænsning/blokering af temperaturindstillingen for institutionsmodellen RA 2920

Indstillingsværdien begrænses eller blokeres ved at flytte de to ryttere på termostatens bagside med specialværktøj (013G1236)

Begrænsning af øvre indstilling (max. begrænsning)

Eksempel: Ønsket max. værdi = "4"

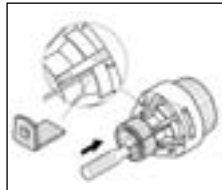
Indstil termostaten på et tal under 2. Med specialskruetrækker flyttes den ene rytter til 4-tallet, der er præget på indstillingshåndtaget.



Begrænsning af nedre indstilling (min. begrænsning)

Eksempel: Ønsket max. værdi = "2"

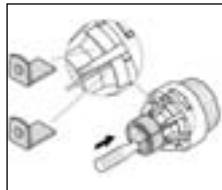
Indstil termostaten på et tal over 2. Med skruetrækker flyttes den anden rytter til 4 huller før 2-tallet.



Blokering af indstilling

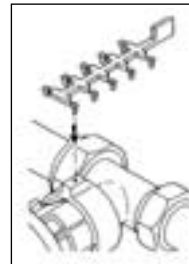
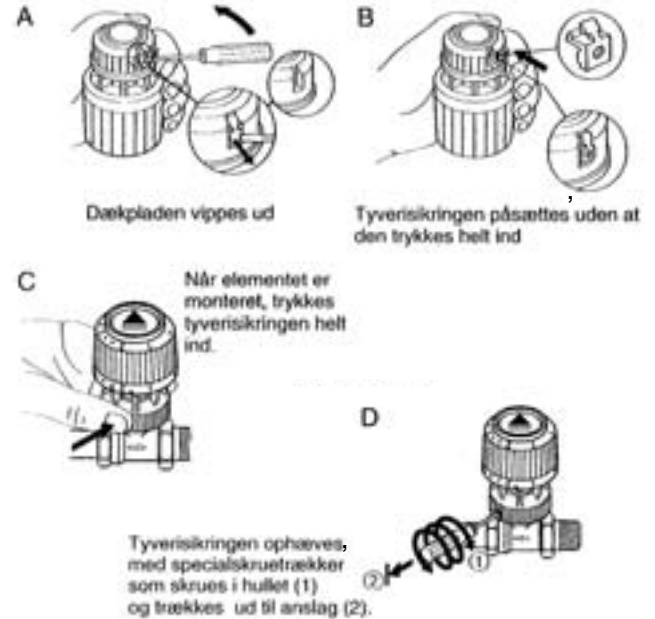
Eksempel: Ønsket værdi = "3"

Indstil termostaten på et tal under 3. Placer den ene rytter ud for 3-tallet. Drej termostaten op til "3". Placer den anden rytter ud for 2-tallet.



Tyverisikring af RA 2000

Termostaten er let at montere og ligeså let at demontere. For at hindre tyveri kan termostaten forsynes med en tyverisikring, så der kræves specialværktøj for demontering.



Institutionsmodellen RA 2020 og zonetermostaten RA-P kan tyverisikres ved montering af en prop i unbrakoskruen.